

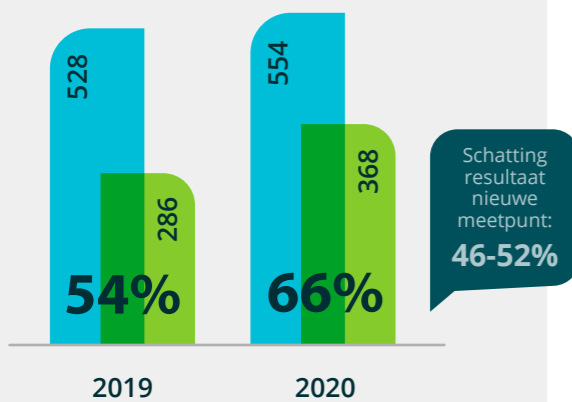
# Recycling verpakkingen van plastic

2020  
**66%**  
gerecycled

wettelijke doelstellingen  
**NL 50%**  
**EU 22,5%**

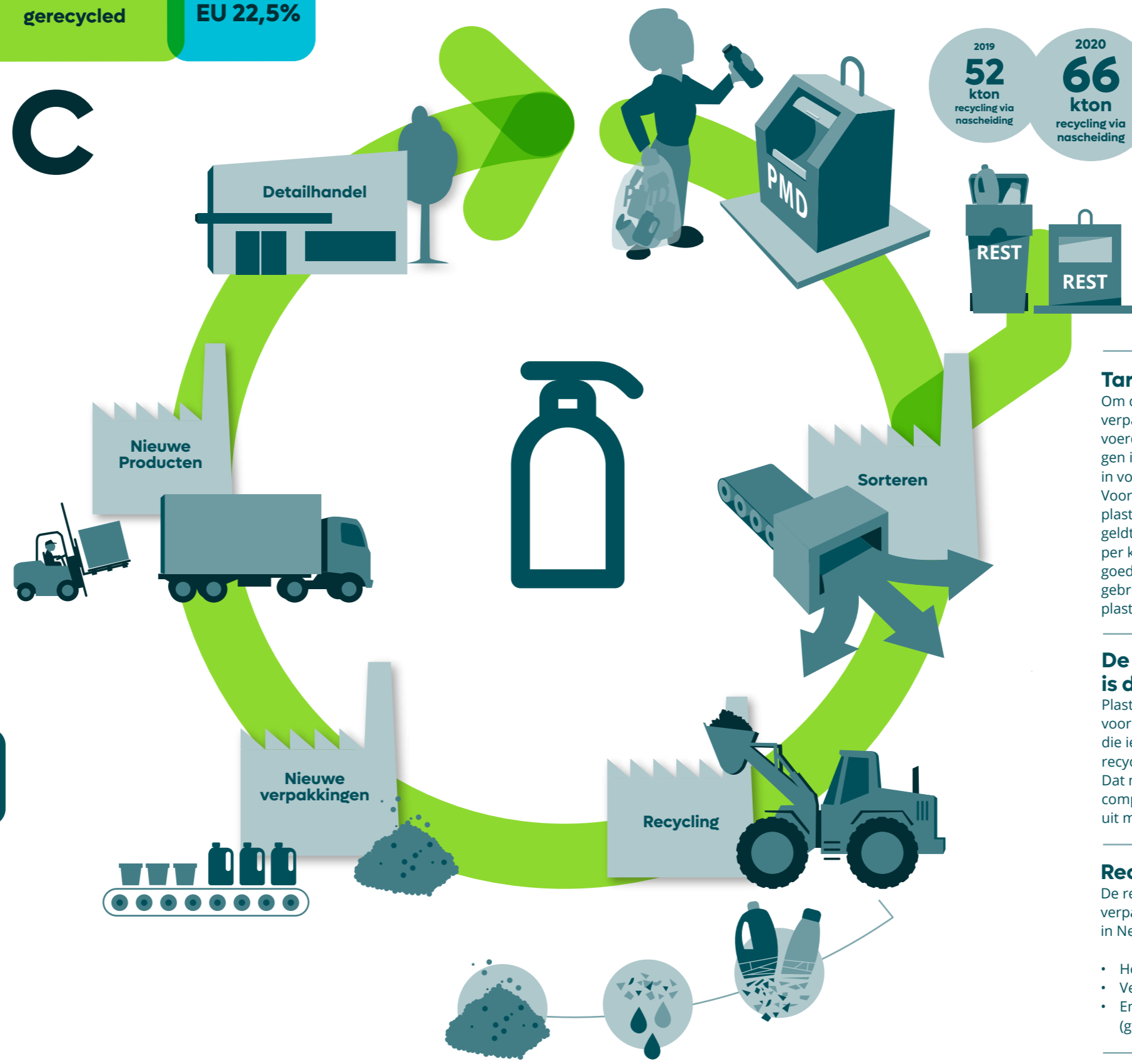
Zowel de recycling van brongescheiden als van nagescheiden plastic verpakingsafval van huishoudens blijft stijgen. De plastic-keten maakt een enorme ontwikkeling door en inmiddels wordt gerecycled plastic (recyclaat) in tal van producten gebruikt. Van plantenpotten en flessen tot speelgoed, pennen en aanrechtbladen. Voor een steeds hoogwaardigere toepassing van gerecycled plastic is een verdere kwaliteitsslag noodzakelijk – van inzameling tot sortering en recycling – zodat het aanbod aansluit op de gevraagde kwaliteit grondstof.

In 2020 zorgden de toegenomen thuisconsumptie vanwege corona en de verwerking van voorraden voor een waarschijnlijk eenmalige sterke stijging van het recyclepercentage.



Recyclingresultaten verpakkingen van **Plastic** (in Kton)

Op de markt gebracht  
Gerecycled



## Nascheiding plastic verpakkingen uit restafval

Inmiddels maakt de techniek het mogelijk om plastic verpakkingen uit het restafval te scheiden. Hierdoor kan de hoeveelheid ingezameld en gerecycled plastic in een grote stad oplopen van 2 kilo per inwoner per jaar, naar 10 tot 12 kilo. Mede door de problematiek van de inzameling in gebieden met hoogbouw worden de mogelijkheden van nascheiding steeds meer toegepast.

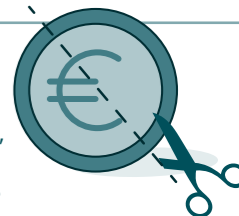
Het Afvalfonds Verpakkingen ziet nascheiding net als bronscheiding (de consument scheidt zijn verpakingsafval) als een volwaardig inzamelsysteem voor plastic verpakingsafval.

2019  
**52**  
kton  
recycling via nascheiding

2020  
**66**  
kton  
recycling via nascheiding

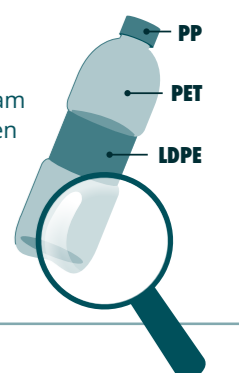
## Tariefdifferentiatie

Om de recyclebaarheid van verpakkingen verder te stimuleren, voerde het Afvalfonds Verpakkingen in 2019 een tariefdifferentiatie in voor vormvaste plastic verpakkingen. Voor goed uit te sorteren en te recylen vormvaste plastic verpakkingen met een positieve marktwaarde geldt in 2021 een lager tarief van € 0,41 i.p.v. € 0,67 per kilo plastic. Om te bepalen of een plastic verpakking goed recyclebaar is maakt het Afvalfonds Verpakkingen gebruik van de KIDV Recyclecheck voor vormvaste plastic verpakkingen.



## De ene plastic is de ander niet

Plastic is eigenlijk een verzamelnaam voor verschillende materiaalsoorten die ieder een eigen manier van recylen en opbrengst kennen. Dat maakt de recycling van plastic complex. Eén flesje bestaat soms uit meerdere soorten plastic.



## Recycling in Europa

De recycling van Nederlands huishoudelijk plastic verpakingsafval vindt in Europa plaats, voornamelijk in Nederland en Duitsland.

- Het geselecteerde plastic wordt versnipperd.
- Vervolgens wordt het gesmolten.
- En tenslotte verwerkt tot nieuw basismateriaal (granulaatkorrels).